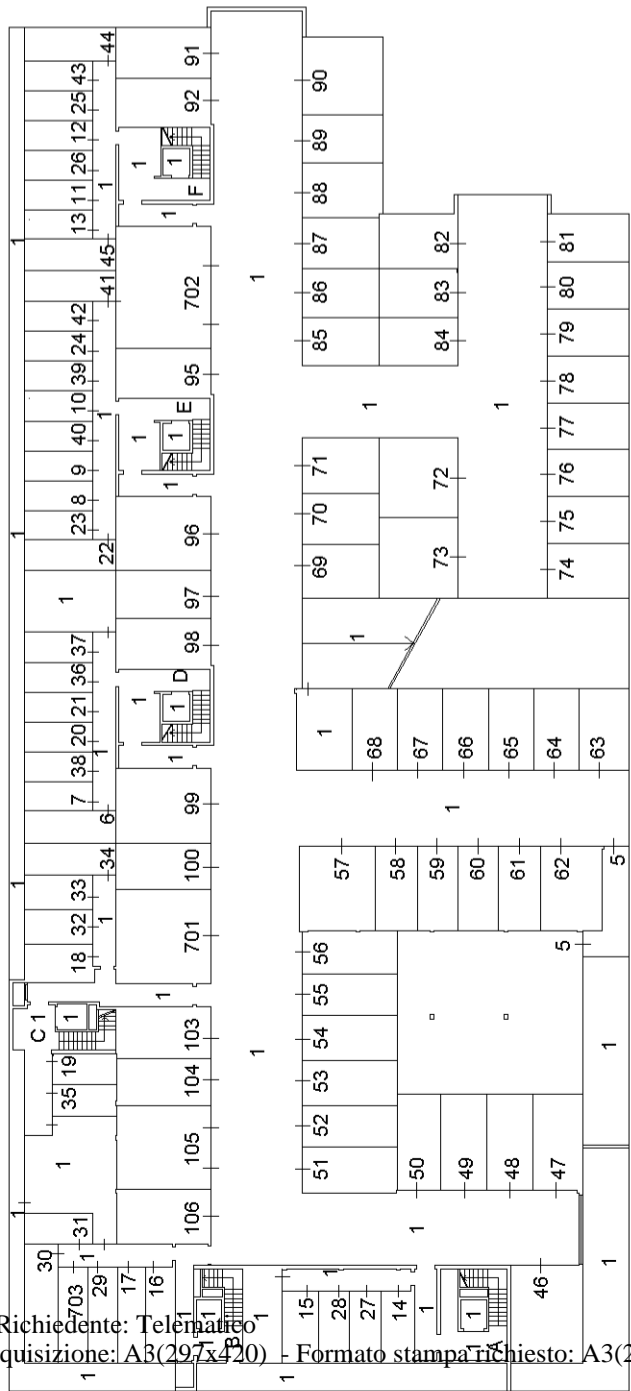


**ELABORATO PLANIMETRICO** Compilato da: Pullano Massimo  
 Comune di RHO (MI264) - Foglio: 13 - Particella: 1554 - Elaborato planimetrico  
 N. 8653 Prov. Milano  
 Foglio: 13 Particella: 1554 Protocollo n. MI0283487 del 18/04/2012  
 Comune di Rho Sezione: del

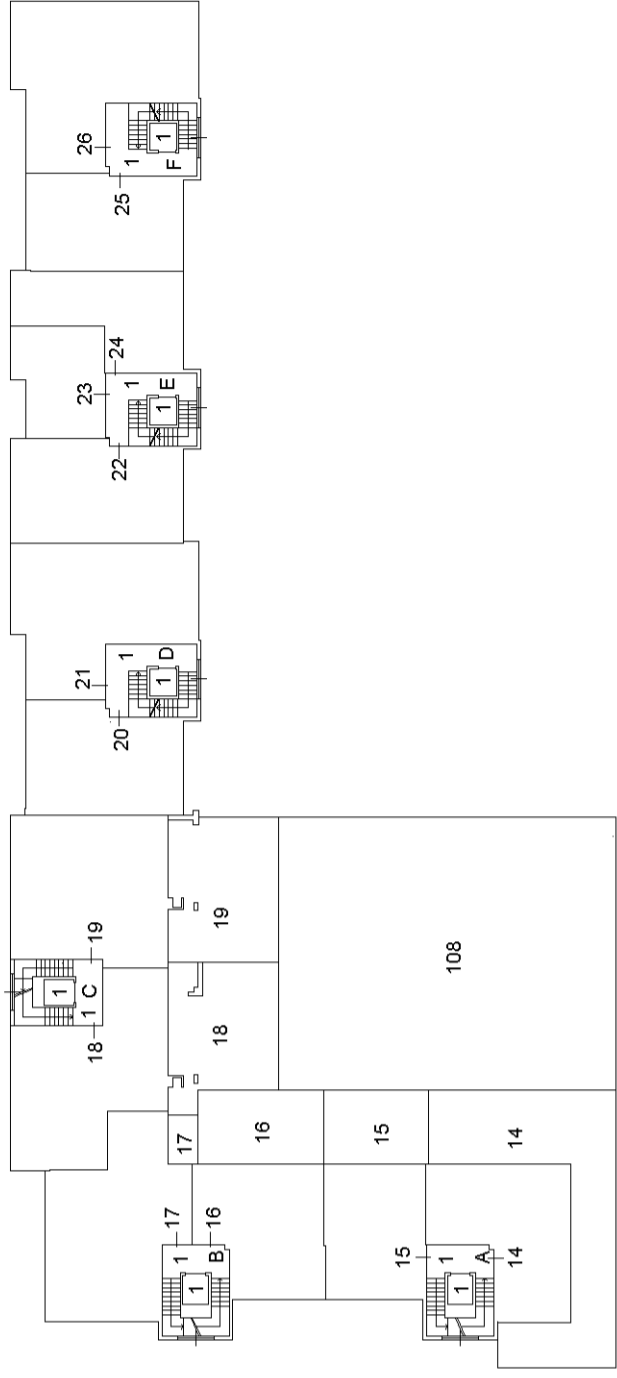
**Agenzia del Territorio**  
 Ufficio provinciale di Milano  
 Catasto Fabbricati  
 Dimostrazione grafica dei subalterni

Tipo Mappale n. del Scala 1 : 500

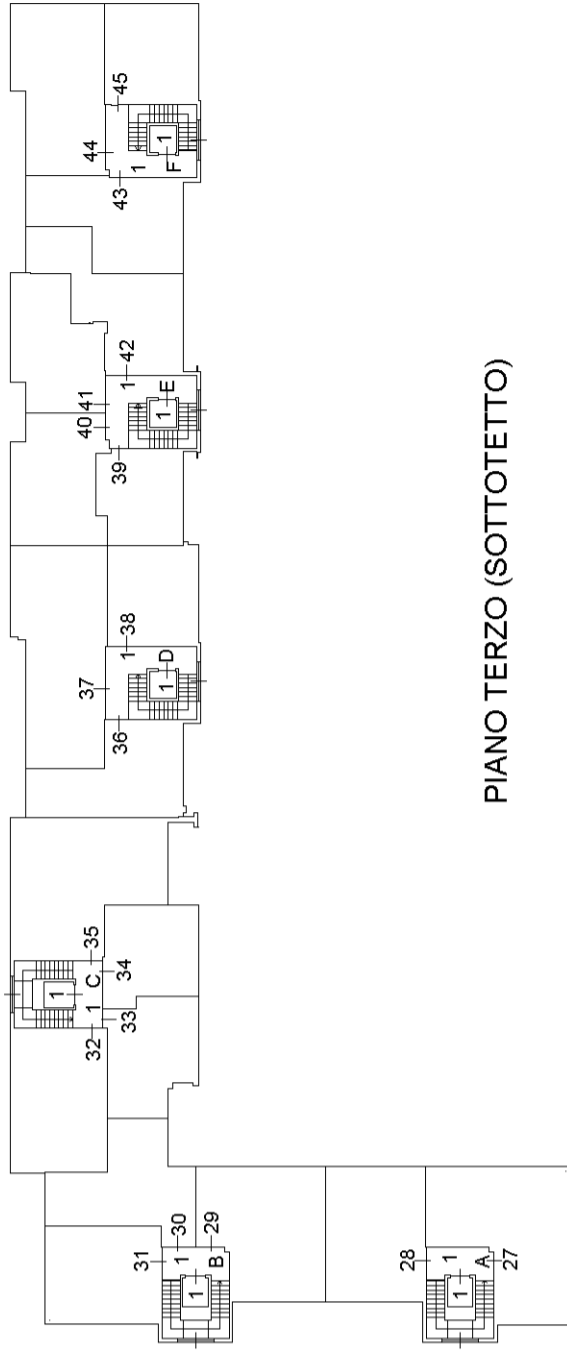
**PIANTA INTERRATO**



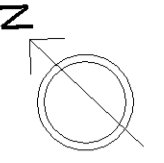
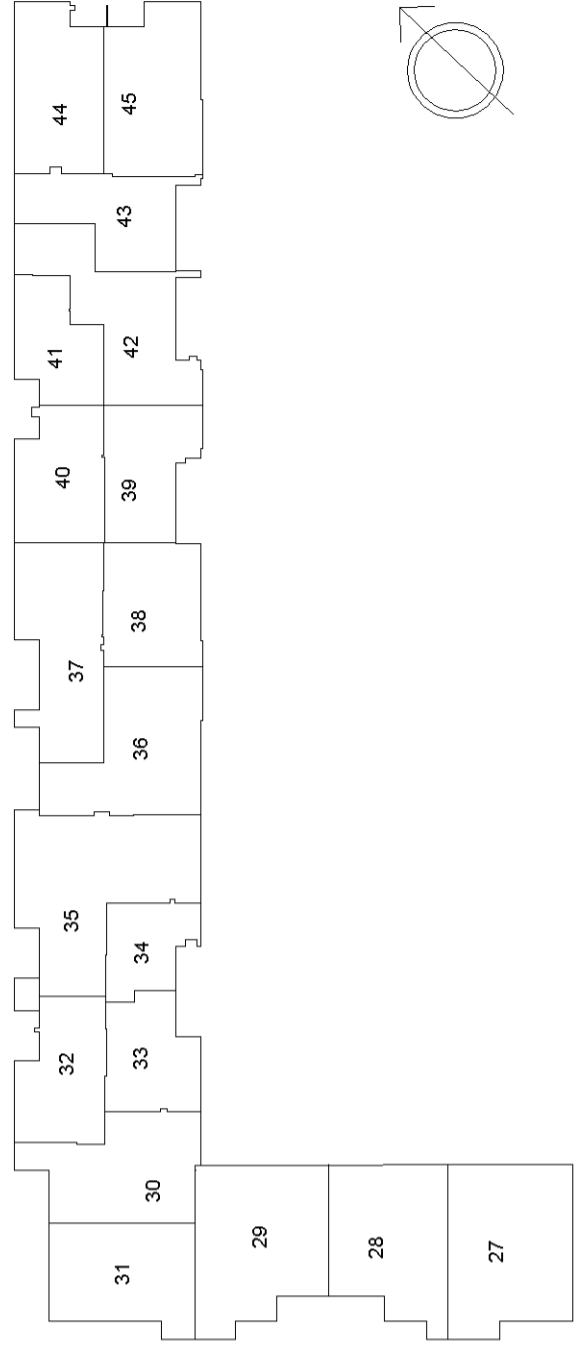
**PIANO PRIMO**



**PIANO SECONDO**



**PIANO TERZO (SOTTOTETTO)**



**PIANTA TERRA**

