

**TRIBUNALE ORDINARIO DI ROMA
SEZIONE FALLIMENTARE**

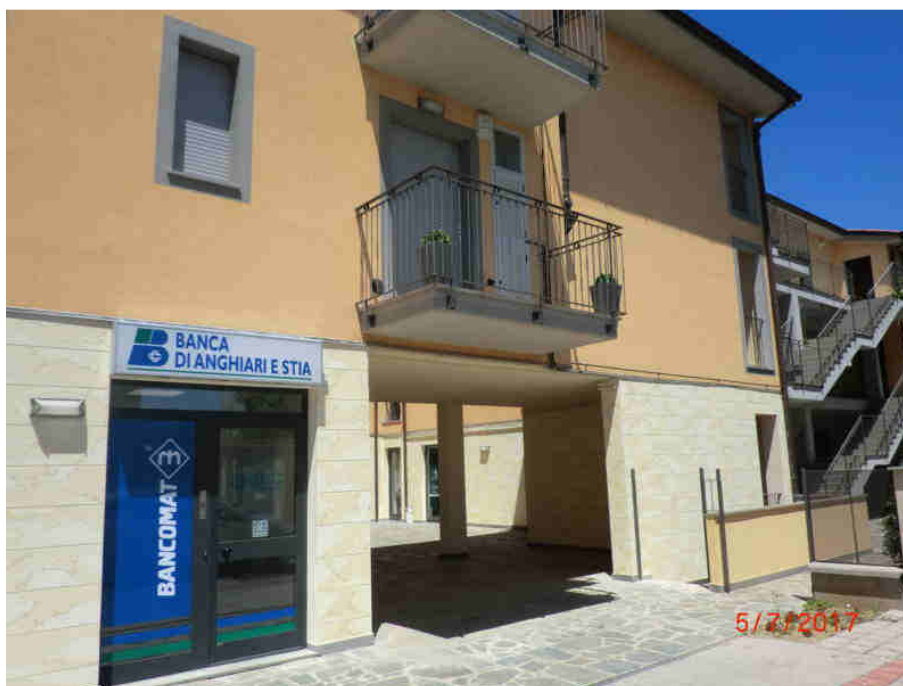
Fallimento n.	392/2013
a carico di	Di Gennaro S.r.l.
G.D.	Dott.ssa Lucia Caterina Odello
Curatore	Dott.ssa Adele D'Alonzo
CT	Ing. Paolo Gratteri

RELAZIONE DI CONSULENZA TECNICA

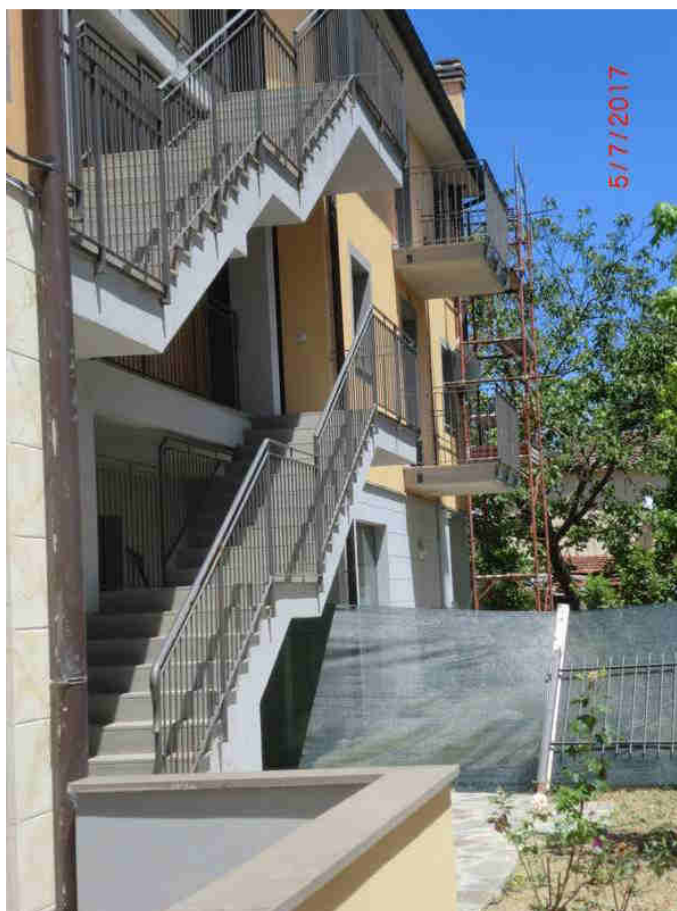
ALLEGATO N. 1

DOCUMENTAZIONE FOTOGRAFICA

Immobili in Civitella in Val di Chiana, località Pieve al Toppo, via Aretina Nord



Fotografia n. 1 – Esterno del fabbricato



Fotografia n. 2– Esterno del fabbricato



Fotografia n. 3– Esterno del fabbricato
Appartamento sub 53



Fotografia n. 4 – Portone di accesso



Fotografia n. 5 – Soggiorno con angolo cottura



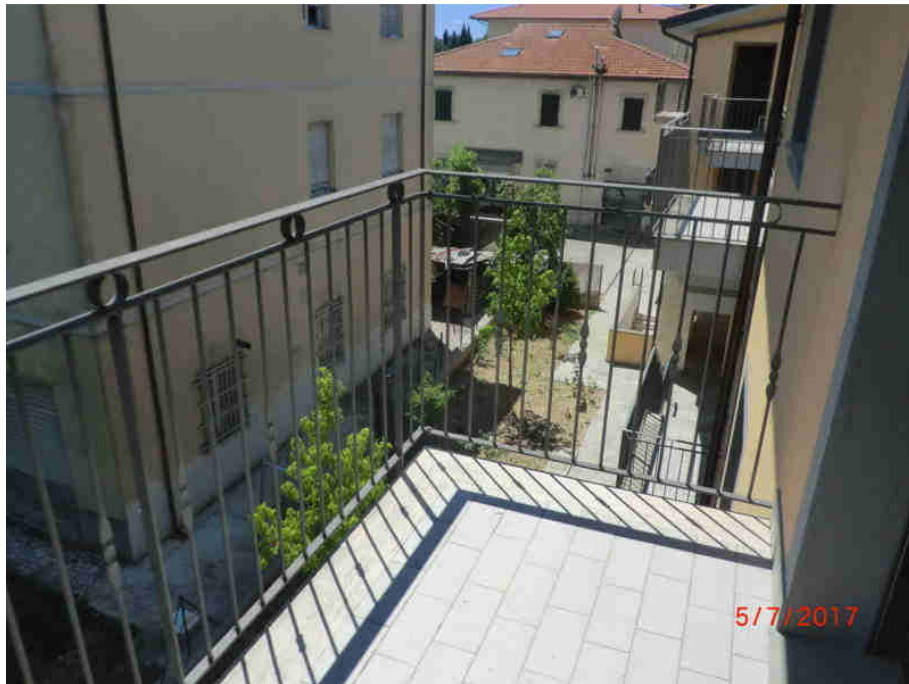
Fotografia n. 6 – Soggiorno con angolo cottura



Fotografia n. 7 – Angolo cottura



Fotografia n. 8 – Angolo cottura



Fotografia n. 9 – Balcone



Fotografia n. 10 – Bagno zona giorno



Fotografia n. 11 – Bagno zona giorno



Fotografia n. 12 - Cameretta



Fotografia n. 13 – Bagno zona notte



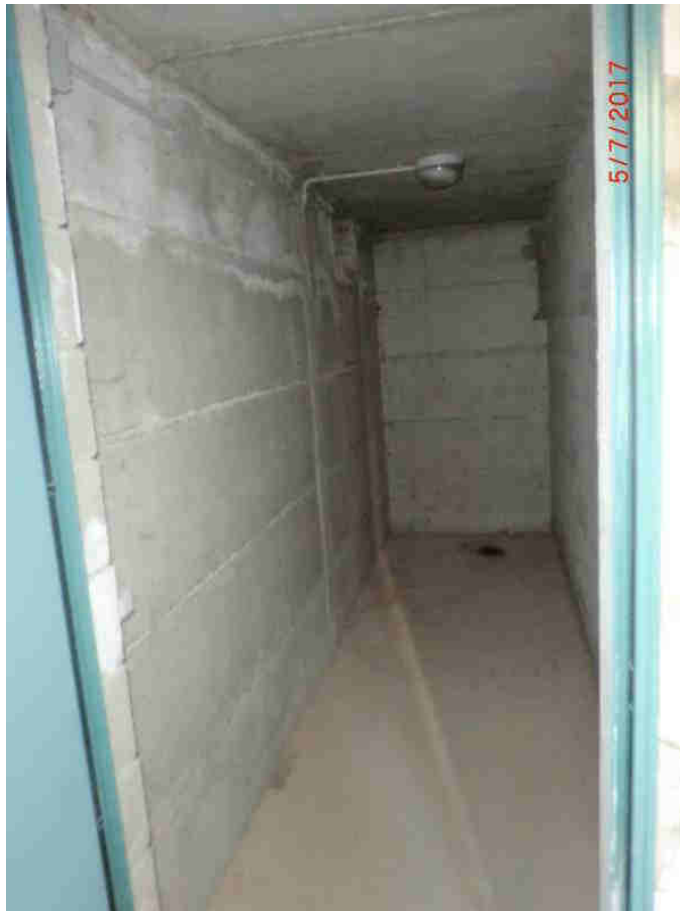
Fotografia n. 14 - Camera



Fotografia n. 15 - Camera



Fotografia n. 16 – Cantina di pertinenza



Fotografia n. 17 – Cantina di pertinenza
Posto auto sub 9



Fotografia n. 18 – Posto auto sub 9

Posto auto sub 10



Fotografia n. 19 – Posto auto sub 10

Posto auto sub 11



Fotografia n. 20 – Posto auto sub 11